

ОПИСАНИЕ МЕСТОПОЛОЖЕНИЯ ГРАНИЦ

Публичный сервитут - "Нужные сети электроснабжения КС-11" (инв. №125633) и его неотъемлемых технологических частей "Подстанция КТПМ 40/10 КС-11" (инв. № 125388), "Трансформаторная подстанция КС-11" (инв. № 125378)

(наименование объекта, местоположение границ которого описано (далее - объект))

Раздел 1

Сведения об объекте		
№ п/п	Характеристики объекта	Описание характеристик
1	2	3
1	Местоположение объекта	Республика Коми, Княжпогостский р-н, пгт Синдор, от ЗРУ 10кВ подстанции Синдор до п.Синдор пгт
2	Площадь объекта ± величина погрешности определения площади ($P \pm \Delta P$)	36 931 м ² ± 138 м ²
3	Иные характеристики объекта	Вид объекта по документу: «Публичный сервитут для использования земель и (или) земельных участков в целях эксплуатации - "Нужные сети электроснабжения КС-11" и его неотъемлемых технологических частей "Подстанция КТПМ 40/10 КС-11" (инв. № 125388), "Трансформаторная подстанция КС-11" (инв. № 125378). Срок публичного сервитута 49 лет. Владелец публичного сервитута: Публичное акционерное общество «Газпром», ИНН 736050003, ОГРН 1027700070518, почтовый адрес: БОКС № 1255, Санкт-Петербург, 200961, адрес электронной почты: gazprom@gazprom.ru.

Раздел 2

Сведения о местоположении границ объекта

1. Система координат МСК 11 зона 4

2. Сведения о характерных точках границ объекта

Обозначение характерных точек границ	Координаты, м		Метод определения координат характерной точки	Средняя квадратическая погрешность положения характерной точки (Mt), м	Описание обозначения точки на местности (при наличии)
	X	Y			
1	2	3	4	5	6
1	764 028,99	4 495 005,14	Аналитический метод	0,10	—
122	764 019,64	4 494 995,51		0,10	
121	764 016,64	4 494 998,16		0,10	
120	763 928,10	4 494 919,46		0,10	
119	763 893,05	4 494 885,45		0,10	
118	763 823,79	4 494 873,66		0,10	
117	763 819,19	4 494 859,53		0,10	
116	763 810,29	4 494 862,51		0,10	
115	763 810,53	4 494 863,23		0,10	
114	763 806,23	4 494 864,69		0,10	
113	763 807,94	4 494 869,91		0,10	
112	763 811,82	4 494 868,63		0,10	
111	763 814,64	4 494 877,29		0,10	
110	763 817,92	4 494 876,19		0,10	
109	763 811,93	4 494 887,73		0,10	
108	763 785,68	4 494 937,62		0,10	
107	763 715,69	4 494 966,83		0,10	
106	763 692,96	4 494 963,85		0,10	
105	763 690,01	4 494 963,47		0,10	
104	763 672,23	4 494 944,76		0,10	
103	763 641,31	4 494 907,32		0,10	
102	763 643,23	4 494 905,59		0,10	
101	763 637,54	4 494 899,14		0,10	
100	763 630,58	4 494 905,42		0,10	
99	763 636,29	4 494 911,85		0,10	
98	763 639,82	4 494 908,66		0,10	
97	763 670,73	4 494 946,08		0,10	
96	763 688,84	4 494 965,14		0,10	
95	763 691,41	4 494 967,34		0,10	
94	763 733,38	4 495 003,38		0,10	
93	763 771,09	4 495 047,04		0,10	
92	763 767,30	4 495 050,41		0,10	
91	763 773,32	4 495 057,11		0,10	
90	763 775,77	4 495 054,93		0,10	
89	763 854,22	4 495 140,25	0,10		
88	763 903,52	4 495 189,85	0,10		
87	763 937,59	4 495 227,56	0,10		
86	763 936,40	4 495 242,84	0,10		
85	763 923,55	4 495 254,35	0,10		
84	763 929,02	4 495 260,25	0,10		
83	763 927,34	4 495 261,72	0,10		
82	763 893,07	4 495 287,94	0,10		
81	763 863,86	4 495 314,65	0,10		
80	763 801,22	4 495 366,93	0,10		
79	763 779,32	4 495 376,16	0,10		
78	763 739,24	4 495 405,13	0,10		
77	763 664,62	4 495 324,15	0,10		

Раздел 2

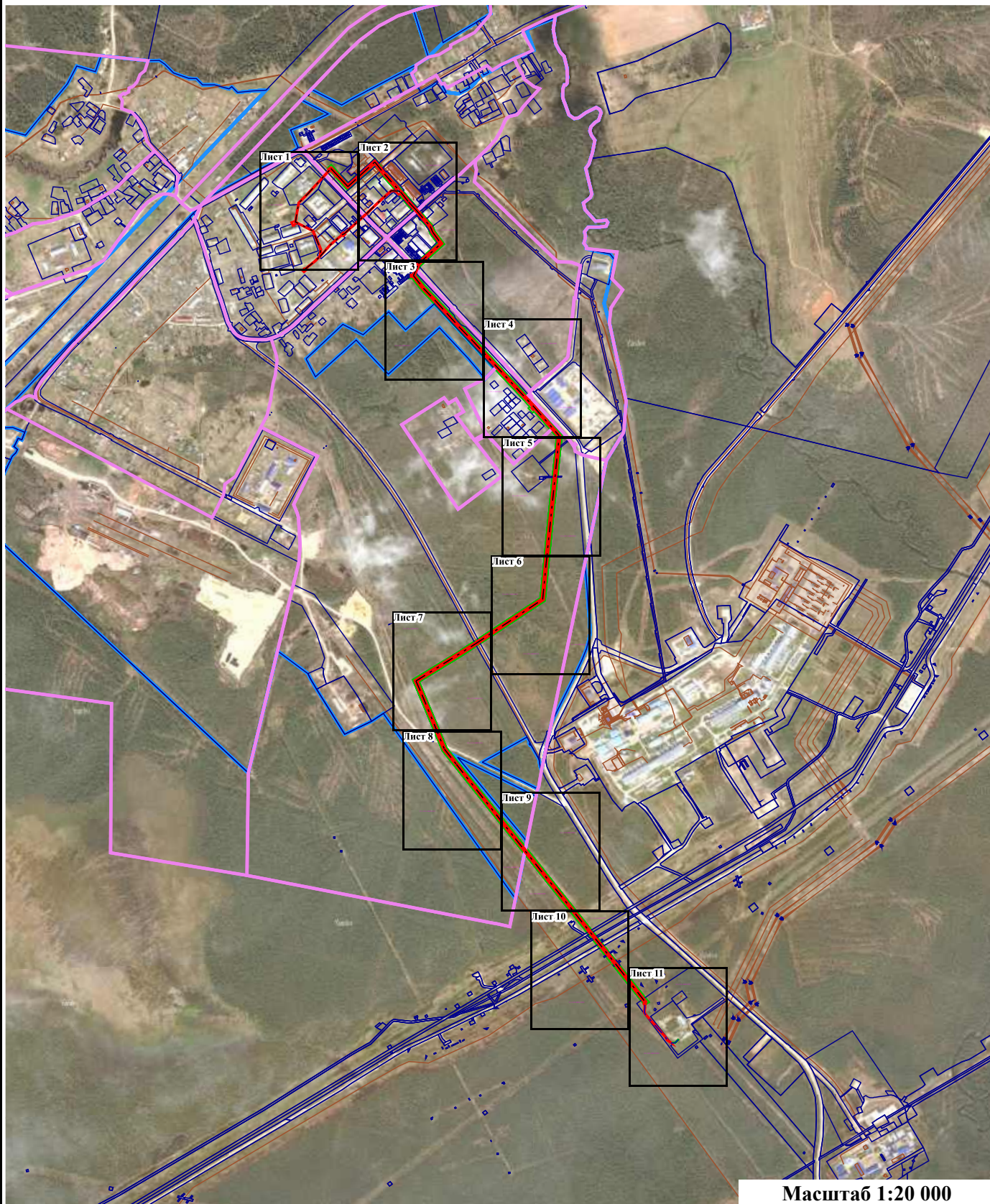
Сведения о местоположении границ объекта

1	2	3	4	5	6
76	763 620,94	4 495 305,92		0,10	
75	763 620,63	4 495 299,07		0,10	
74	763 612,64	4 495 299,47		0,10	
73	763 613,00	4 495 307,43		0,10	
72	763 566,71	4 495 342,54		0,10	
71	763 517,17	4 495 388,66		0,10	
70	763 466,36	4 495 433,24		0,10	
69	763 416,86	4 495 477,89		0,10	
68	763 367,44	4 495 523,94		0,10	
67	763 118,76	4 495 748,82		0,10	
66	763 114,97	4 495 744,35		0,10	
65	763 110,43	4 495 748,25		0,10	
64	763 114,24	4 495 752,76		0,10	
63	763 009,44	4 495 841,69		0,10	
62	762 527,28	4 495 793,02		0,10	
61	762 394,73	4 495 780,85		0,10	
60	762 225,91	4 495 533,51		0,10	
59	762 084,74	4 495 313,04		0,10	
58	762 030,19	4 495 336,25		0,10	
57	761 822,38	4 495 419,76		0,10	
56	761 765,12	4 495 464,15		0,10	
55	761 483,89	4 495 681,09		0,10	
54	760 998,29	4 496 058,70		0,10	
53	760 867,98	4 496 157,27		0,10	
52	760 860,25	4 496 156,13		0,10	
51	760 855,86	4 496 159,53		0,10	
50	760 847,00	4 496 159,86		0,10	
49	760 828,61	4 496 157,85	Аналитический метод	0,10	—
48	760 822,12	4 496 161,09		0,10	
47	760 735,98	4 496 235,45		0,10	
46	760 723,64	4 496 241,92		0,10	
45	760 711,94	4 496 257,87		0,10	
44	760 712,01	4 496 258,72		0,10	
43	760 716,06	4 496 255,63		0,10	
42	760 724,98	4 496 243,48		0,10	
41	760 737,13	4 496 237,14		0,10	
40	760 823,24	4 496 162,77		0,10	
39	760 829,02	4 496 159,87		0,10	
38	760 846,84	4 496 161,84		0,10	
37	760 856,80	4 496 161,50		0,10	
36	760 858,49	4 496 163,96		0,10	
35	760 870,13	4 496 165,67		0,10	
34	761 003,16	4 496 065,05		0,10	
33	761 488,78	4 495 687,41		0,10	
32	761 770,01	4 495 470,48		0,10	
31	761 826,39	4 495 426,76		0,10	
30	762 033,24	4 495 343,65		0,10	
29	762 081,65	4 495 323,05		0,10	
28	762 219,24	4 495 537,93		0,10	
27	762 390,24	4 495 788,47		0,10	
26	762 526,51	4 495 800,98		0,10	
25	763 012,03	4 495 849,99		0,10	
24	763 112,54	4 495 764,70		0,10	
23	763 122,17	4 495 756,53		0,10	
22	763 372,85	4 495 529,84		0,10	

Раздел 2

Сведения о местоположении границ объекта					
1	2	3	4	5	6
21	763 422,27	4 495 483,79	Аналитический метод	0,10	—
20	763 471,67	4 495 439,22		0,10	
19	763 522,54	4 495 394,60		0,10	
18	763 571,86	4 495 348,67		0,10	
17	763 618,27	4 495 313,48		0,10	
16	763 659,92	4 495 330,86		0,10	
15	763 738,18	4 495 415,78		0,10	
14	763 783,27	4 495 383,17		0,10	
13	763 785,92	4 495 382,06		0,10	
12	763 785,65	4 495 381,80		0,10	
11	763 786,36	4 495 381,10		0,10	
10	763 786,93	4 495 381,63		0,10	
9	763 805,42	4 495 373,84		0,10	
8	763 869,13	4 495 320,67		0,10	
7	763 898,20	4 495 294,08		0,10	
6	763 932,41	4 495 267,92		0,10	
5	764 004,36	4 495 205,22		0,10	
4	764 053,13	4 495 166,68		0,10	
3	764 003,01	4 495 113,19		0,10	
2	763 960,21	4 495 067,34		0,10	
1	764 028,99	4 495 005,14	0,10		
Вырез 1 из 3					
123	763 814,68	4 494 886,80	Аналитический метод	0,10	—
124	763 820,67	4 494 875,27		0,10	
125	763 820,90	4 494 875,20		0,10	
126	763 892,11	4 494 887,32		0,10	
127	763 926,74	4 494 920,93		0,10	
128	764 014,98	4 494 999,62		0,10	
129	764 013,64	4 495 000,81		0,10	
130	764 017,48	4 495 004,76		0,10	
131	763 948,82	4 495 066,86		0,10	
132	763 997,16	4 495 118,65		0,10	
133	764 041,34	4 495 165,80		0,10	
134	763 999,25	4 495 199,06		0,10	
135	763 944,16	4 495 247,07		0,10	
136	763 943,91	4 495 246,81		0,10	
137	763 938,59	4 495 240,88		0,10	
138	763 939,71	4 495 226,86		0,10	
139	763 904,97	4 495 188,47		0,10	
140	763 855,66	4 495 138,88		0,10	
141	763 777,27	4 495 053,60		0,10	
142	763 780,48	4 495 050,74		0,10	
143	763 774,45	4 495 044,06	0,10		
144	763 772,59	4 495 045,72	0,10		
145	763 734,74	4 495 002,01	0,10		
146	763 692,73	4 494 965,84	0,10		
147	763 715,98	4 494 968,88	0,10		
148	763 787,11	4 494 939,18	0,10		
123	763 814,68	4 494 886,80	0,10		
Вырез 2 из 3					
149	763 803,57	4 495 372,76	Аналитический метод	0,10	—
150	763 802,87	4 495 373,47		0,10	
151	763 802,14	4 495 372,77		0,10	
152	763 802,85	4 495 372,06		0,10	
149	763 803,57	4 495 372,76		0,10	

Схема расположения границ публичного сервитута



Масштаб 1:20 000

Условные обозначения:

- | | |
|---|---|
| <p>64:32:012716 - Кадастровый номер квартала</p> <p>36:07:0100029:384 - Номер земельного участка</p> <p>● - Характерная точка проектной границы публичного сервитута</p> <p>— — — — — - Объект электросетевого хозяйства (ВЛ)</p> <p>— — — — — - Проектные границы публичного сервитута</p> | <p>— — — — — - Граница кадастрового квартала</p> <p>— — — — — - Граница земельного участка</p> <p>1 - Обозначение характерной точки</p> <p>— — — — — - Объект электросетевого хозяйства (КЛ)</p> <p>— — — — — - Зона с особыми условиями использования территории по сведениям ЕГРН</p> |
|---|---|

Схема расположения границ публичного сервитута

Лист 1



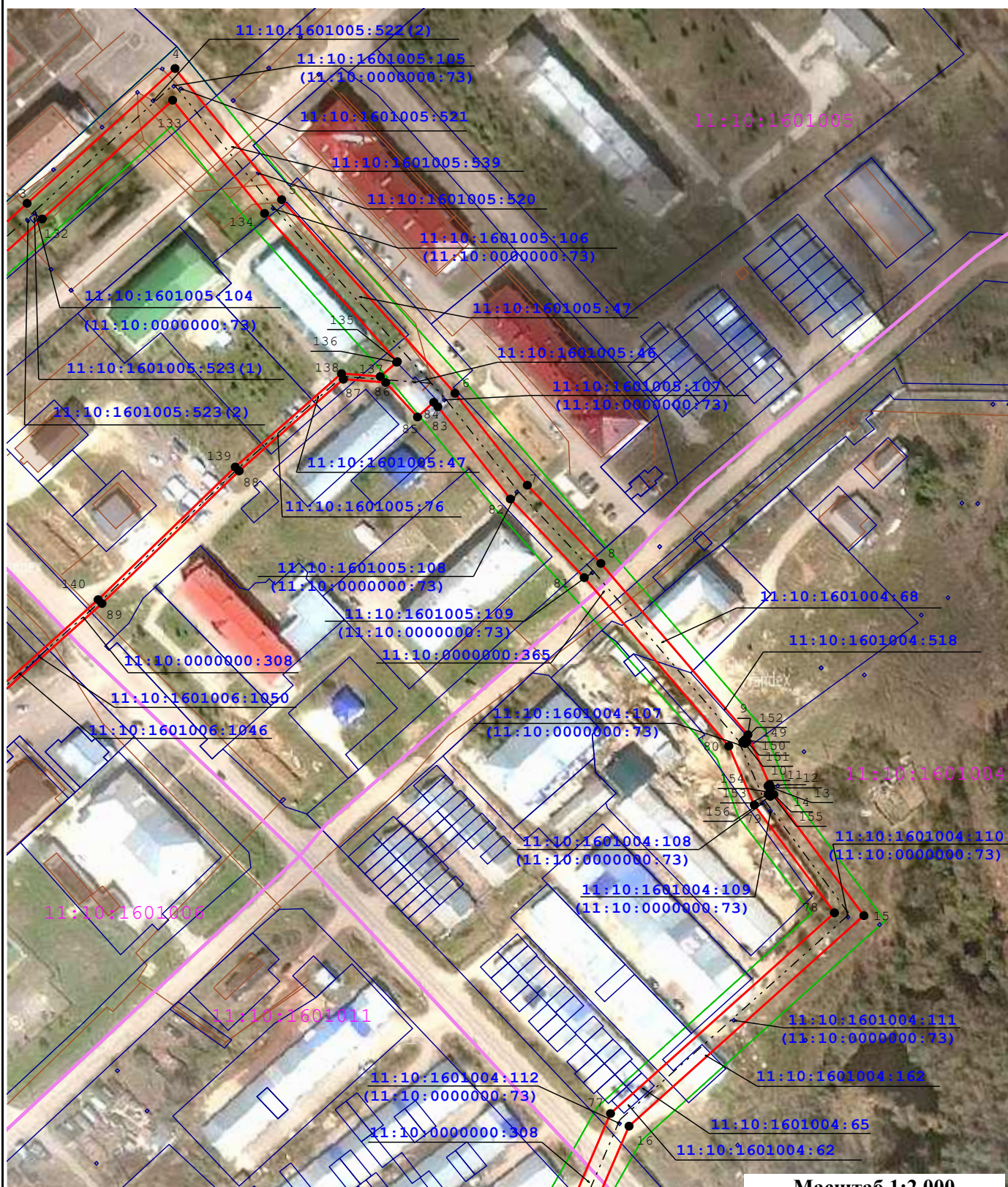
Масштаб 1:2 000

Условные обозначения:

- | | |
|---|---|
| <p>64:32:012716 - Кадастровый номер квартала</p> <p>36:07:0100029:384 - Номер земельного участка</p> <p>• - Характерная точка проектной границы публичного сервитута</p> <p>— — — — — - Объект электросетевого хозяйства (ВЛ)</p> <p>— — — — — - Проектные границы публичного сервитута</p> | <p>— — — — — - Граница кадастрового квартала</p> <p>— — — — — - Граница земельного участка</p> <p>1 - Обозначение характерной точки</p> <p>— — — — — - Объект электросетевого хозяйства (КЛ)</p> <p>— — — — — - Зона с особыми условиями использования территории по сведениям ЕГРН</p> |
|---|---|

Схема расположения границ публичного сервитута

Лист 2



Масштаб 1:2 000

Условные обозначения:

- | | |
|---|--|
| <p>64:32:012716 - Кадастровый номер квартала</p> <p>36:07:0100029:384 - Номер земельного участка</p> <p>● - Характерная точка проектной границы публичного сервитута</p> <p>--- - Объект электросетевого хозяйства (ВЛ)</p> <p>--- - Проектные границы публичного сервитута</p> | <p>— (pink) - Граница кадастрового квартала</p> <p>— (blue) - Граница земельного участка</p> <p>1 - Обозначение характерной точки</p> <p>--- (dashed) - Объект электросетевого хозяйства (КЛ)</p> <p>— (green) - Зона с особыми условиями использования территории по сведениям ЕГРН</p> |
|---|--|

Схема расположения границ публичного сервитута

Лист 3



Масштаб 1:2 000

Условные обозначения:

64:32:012716 - Кадастровый номер квартала

36:07:0100029:384 - Номер земельного участка

• - Характерная точка проектной границы публичного сервитута

--- - Объект электросетевого хозяйства (ВЛ)

— - Проектные границы публичного сервитута

— - Граница кадастрового квартала

— - Граница земельного участка

1 - Обозначение характерной точки

--- - Объект электросетевого хозяйства (КЛ)

— - Зона с особыми условиями использования территории по сведениям ЕГРН

Схема расположения границ публичного сервитута

Лист 4



Масштаб 1:2 000

Условные обозначения:








- | | | | |
|---|--|---|---|
| 64:32:012716 | - Кадастровый номер квартала |  | - Граница кадастрового квартала |
| 36:07:0100029:384 | - Номер земельного участка |  | - Граница земельного участка |
|  | - Характерная точка проектной границы публичного сервитута | 1 | - Обозначение характерной точки |
|  | - Объект электросетевого хозяйства (ВЛ) |  | - Объект электросетевого хозяйства (КЛ) |
|  | - Проектные границы публичного сервитута |  | - Зона с особыми условиями использования территории по сведениям ЕГРН |

Схема расположения границ публичного сервитута

Лист 5



Условные обозначения:

64:32:012716 - Кадастровый номер квартала

36:07:0100029:384 - Номер земельного участка

• - Характерная точка проектной границы публичного сервитута

--- - Объект электросетевого хозяйства (ВЛ)

--- - Проектные границы публичного сервитута

--- - Граница кадастрового квартала

--- - Граница земельного участка

1 - Обозначение характерной точки

--- - Объект электросетевого хозяйства (КЛ)

--- - Зона с особыми условиями использования территории по сведениям ЕГРН

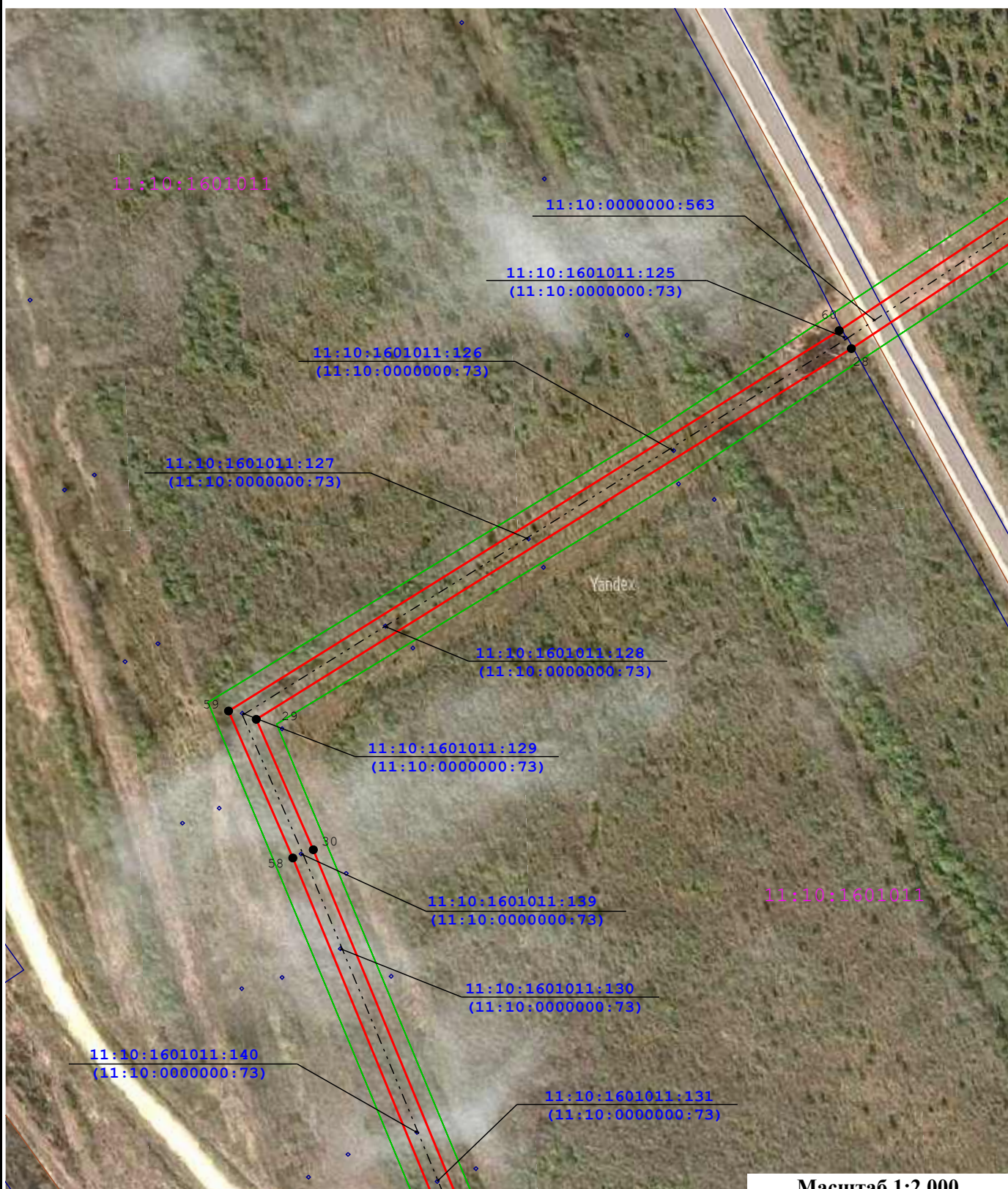
Схема расположения границ публичного сервитута

Лист 6



Условные обозначения:

- | | |
|---|---|
| <p>64:32:012716 - Кадастровый номер квартала</p> <p>36:07:0100029:384 - Номер земельного участка</p> <p>• - Характерная точка проектной границы публичного сервитута</p> <p>--- - Объект электросетевого хозяйства (ВЛ)</p> <p>— - Проектные границы публичного сервитута</p> | <p>— - Граница кадастрового квартала</p> <p>— - Граница земельного участка</p> <p>1 - Обозначение характерной точки</p> <p>--- - Объект электросетевого хозяйства (КЛ)</p> <p>— - Зона с особыми условиями использования территории по сведениям ЕГРН</p> |
|---|---|



Масштаб 1:2 000

Условные обозначения:

64:32:012716 - Кадастровый номер квартала

36:07:0100029:384 - Номер земельного участка

• - Характерная точка проектной границы публичного сервитута

— — — — — - Объект электросетевого хозяйства (ВЛ)

— — — — — - Проектные границы публичного сервитута

— — — — — - Граница кадастрового квартала

— — — — — - Граница земельного участка

1 - Обозначение характерной точки

— — — — — - Объект электросетевого хозяйства (КЛ)

— — — — — - Зона с особыми условиями использования территории по сведениям ЕГРН

Схема расположения границ публичного сервитута

Лист 8



Масштаб 1:2 000

Условные обозначения:

- | | |
|---|---|
| <p>64:32:012716 - Кадастровый номер квартала</p> <p>36:07:0100029:384 - Номер земельного участка</p> <p>• - Характерная точка проектной границы публичного сервитута</p> <p>--- - Объект электросетевого хозяйства (ВЛ)</p> <p>--- - Проектные границы публичного сервитута</p> | <p>--- - Граница кадастрового квартала</p> <p>--- - Граница земельного участка</p> <p>1 - Обозначение характерной точки</p> <p>--- - Объект электросетевого хозяйства (КЛ)</p> <p>--- - Зона с особыми условиями использования территории по сведениям ЕГРН</p> |
|---|---|



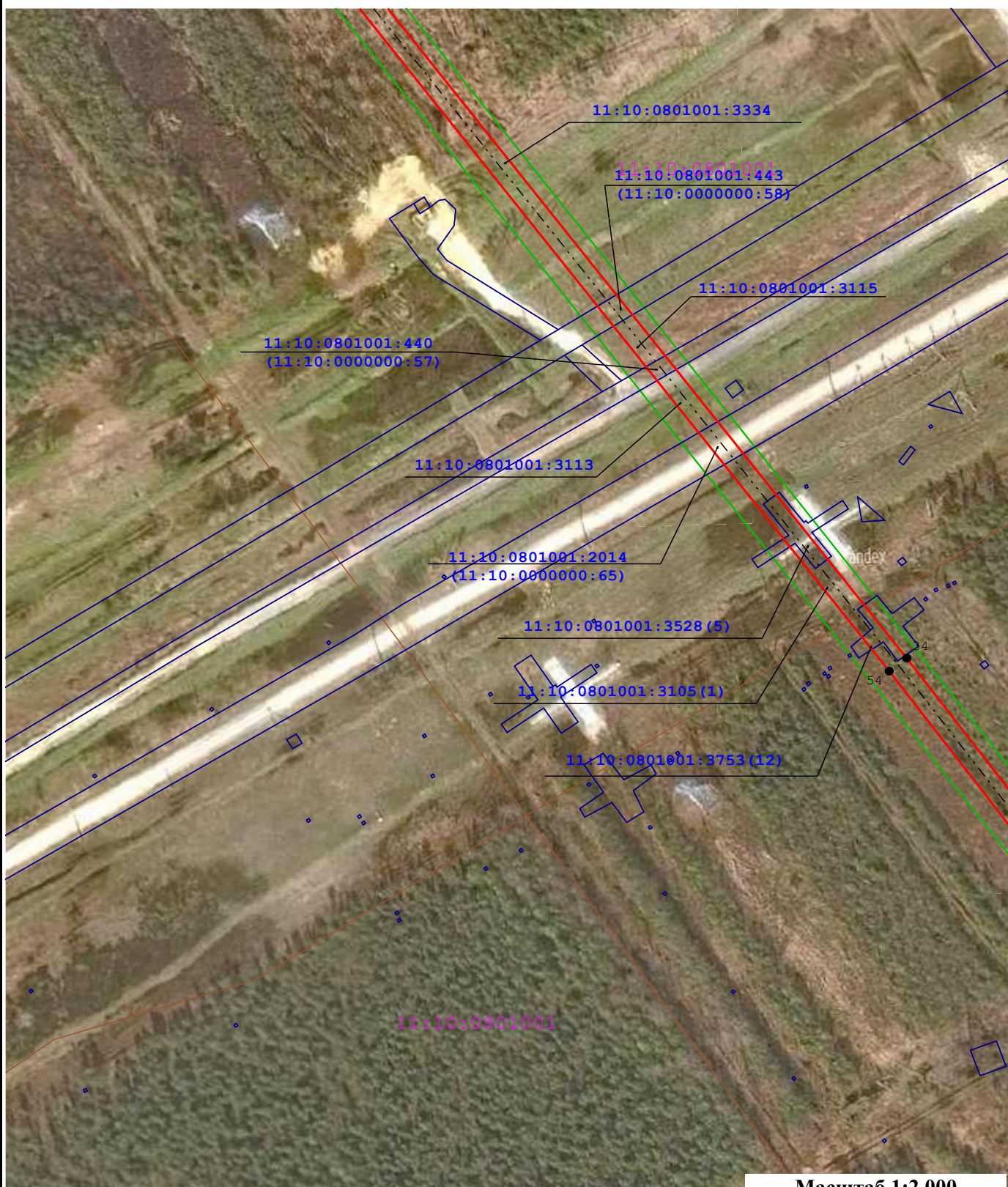
Масштаб 1:2 000

Условные обозначения:

- | | | | |
|-------------------|--|--|---|
| 64:32:012716 | - Кадастровый номер квартала | | - Граница кадастрового квартала |
| 36:07:0100029:384 | - Номер земельного участка | | - Граница земельного участка |
| | - Характерная точка проектной границы публичного сервитута | | - Обозначение характерной точки |
| | - Объект электросетевого хозяйства (ВЛ) | | - Объект электросетевого хозяйства (КЛ) |
| | - Проектные границы публичного сервитута | | - Зона с особыми условиями использования территории по сведениям ЕГРН |

Схема расположения границ публичного сервитута

Лист 10



Условные обозначения:

- | | |
|--|--|
| <p>64:32:012716 - Кадастровый номер квартала</p> <p>36:07:0100029:384 - Номер земельного участка</p> <p>● - Характерная точка проектной границы публичного сервитута</p> <p>— (дashed) - Объект электросетевого хозяйства (ВЛ)</p> <p>— (red) - Проектные границы публичного сервитута</p> | <p>— (pink) - Граница кадастрового квартала</p> <p>— (blue) - Граница земельного участка</p> <p>1 - Обозначение характерной точки</p> <p>— (dashed) - Объект электросетевого хозяйства (КЛ)</p> <p>— (green) - Зона с особыми условиями использования территории по сведениям ЕГРН</p> |
|--|--|



Масштаб 1:2 000

Условные обозначения:

- | | | | |
|-------------------|--|--|---|
| 64:32:012716 | - Кадастровый номер квартала | | - Граница кадастрового квартала |
| 36:07:0100029:384 | - Номер земельного участка | | - Граница земельного участка |
| | - Характерная точка проектной границы публичного сервитута | | - Обозначение характерной точки |
| | - Объект электросетевого хозяйства (ВЛ) | | - Объект электросетевого хозяйства (КЛ) |
| | - Проектные границы публичного сервитута | | - Зона с особыми условиями использования территории по сведениям ЕГРН |