

**ОПИСАНИЕ МЕСТОПОЛОЖЕНИЯ ГРАНИЦ**  
**Публичный сервитут Линия передач КС-11 (инв.№125619)**

(наименование объекта, местоположение границ которого описано (далее - объект))

**Раздел 1**

**Сведения об объекте**

<b>Сведения об объекте</b>		
<b>№ п/п</b>	<b>Характеристики объекта</b>	<b>Описание характеристик</b>
<b>1</b>	<b>2</b>	<b>3</b>
1	Местоположение объекта	Республика Коми, Княжпогостский р-н, Синдор пгт
2	Площадь объекта ± величина погрешности определения площади (Р ± ΔР)	55 095 м <sup>2</sup> ± 82 м <sup>2</sup>
3	Иные характеристики объекта	Вид объекта по документу: «Публичный сервитут для использования земель и (или) земельных участков в целях эксплуатации - " Линия передач". Срок публичного сервитута 49 лет. Владелец публичного сервитута: Публичное акционерное общество «Газпром», ИНН 736050003, ОГРН 1027700070518, почтовый адрес: БОКС № 1255, Санкт-Петербург, 200961, адрес электронной почты: gazprom@gazprom.ru.

**Раздел 2**

**Сведения о местоположении границ объекта**

<b>1. Система координат</b> МСК 11 зона 4					
<b>2. Сведения о характерных точках границ объекта</b>					
Обозначение характерных точек границ	Координаты, м		Метод определения координат характерной точки	Средняя квадратическая погрешность положения характерной точки (Mt), м	Описание обозначения точки на местности (при наличии)
	X	Y			
1	2	3	4	5	6
1	763 294,10	4 492 668,28	Аналитический метод	0,10	—
255	763 231,64	4 492 697,18		0,10	
254	763 176,37	4 492 722,74		0,10	
253	763 147,95	4 492 661,21		0,10	
252	763 116,67	4 492 594,00		0,10	
251	763 109,47	4 492 597,49		0,10	
250	763 140,70	4 492 664,57		0,10	
249	763 169,01	4 492 725,87		0,10	
248	763 130,02	4 492 741,13		0,10	
247	763 086,33	4 492 759,55		0,10	
246	763 142,68	4 492 881,76		0,10	
245	763 200,82	4 493 003,98		0,10	
244	763 231,47	4 493 068,16		0,10	
243	763 262,06	4 493 132,25		0,10	
242	763 292,72	4 493 196,42		0,10	
241	763 323,44	4 493 260,47		0,10	
240	763 354,03	4 493 324,65		0,10	
239	763 384,63	4 493 388,74		0,10	
238	763 413,08	4 493 447,45		0,10	
237	763 441,20	4 493 505,33		0,10	
236	763 469,70	4 493 564,05		0,10	
235	763 450,94	4 493 577,72		0,10	
234	763 451,63	4 493 579,69		0,10	
233	763 470,59	4 493 565,88		0,10	
232	763 498,02	4 493 622,40		0,10	
231	763 525,98	4 493 680,14		0,10	
230	763 543,79	4 493 742,27		0,10	
229	763 562,60	4 493 808,13		0,10	
228	763 581,41	4 493 873,93		0,10	
227	763 600,22	4 493 939,74		0,10	
226	763 619,03	4 494 005,63		0,10	
225	763 637,84	4 494 071,45		0,10	
224	763 657,10	4 494 138,62		0,10	
223	763 705,74	4 494 173,46		0,10	
222	763 753,13	4 494 207,50		0,10	
221	763 799,26	4 494 240,53		0,10	
220	763 806,52	4 494 280,80		0,10	
219	763 842,48	4 494 321,66		0,10	
218	763 866,83	4 494 349,06		0,10	
217	763 887,64	4 494 380,42		0,10	
216	763 907,04	4 494 402,98	0,10		
215	763 828,56	4 494 450,25	0,10		
214	763 799,53	4 494 433,49	0,10		
213	763 802,03	4 494 451,81	0,10		
212	763 802,03	4 494 475,57	0,10		
211	763 828,65	4 494 459,54	0,10		
210	763 855,85	4 494 475,24	0,10		

## Раздел 2

## Сведения о местоположении границ объекта

1	2	3	4	5	6
209	763 897,63	4 494 526,41	Аналитический метод	0,10	—
208	763 927,60	4 494 572,48		0,10	
207	763 878,62	4 494 598,44		0,10	
206	763 828,89	4 494 624,75		0,10	
205	763 778,91	4 494 651,24		0,10	
204	763 715,65	4 494 684,60		0,10	
203	763 652,58	4 494 717,72		0,10	
202	763 589,44	4 494 750,97		0,10	
201	763 526,44	4 494 784,09		0,10	
200	763 463,50	4 494 817,19		0,10	
199	763 400,89	4 494 850,15		0,10	
198	763 385,55	4 494 854,84		0,10	
197	763 324,25	4 494 886,40		0,10	
196	763 266,25	4 494 916,22		0,10	
195	763 208,26	4 494 946,04		0,10	
194	763 150,33	4 494 975,88		0,10	
193	763 092,34	4 495 005,73		0,10	
192	763 034,41	4 495 035,55		0,10	
191	762 976,09	4 495 065,54		0,10	
190	762 918,16	4 495 095,41		0,10	
189	762 860,17	4 495 125,24		0,10	
188	762 802,18	4 495 155,02		0,10	
187	762 744,19	4 495 184,86		0,10	
186	762 686,19	4 495 214,70		0,10	
185	762 628,26	4 495 244,54		0,10	
184	762 570,27	4 495 274,43		0,10	
183	762 512,28	4 495 304,20		0,10	
182	762 454,35	4 495 334,02		0,10	
181	762 396,16	4 495 363,99		0,10	
180	762 338,37	4 495 393,70		0,10	
179	762 280,37	4 495 423,53		0,10	
178	762 222,38	4 495 453,36		0,10	
177	762 171,57	4 495 479,59		0,10	
176	762 173,55	4 495 475,18		0,10	
175	762 141,41	4 495 424,61		0,10	
174	762 111,47	4 495 377,49		0,10	
173	762 079,71	4 495 327,32		0,10	
172	762 022,88	4 495 351,82		0,10	
171	761 984,74	4 495 368,07		0,10	
170	761 913,34	4 495 398,72		0,10	
169	761 894,46	4 495 406,82		0,10	
168	761 803,75	4 495 445,79		0,10	
167	761 750,41	4 495 488,60		0,10	
166	761 696,84	4 495 531,57		0,10	
165	761 643,21	4 495 574,61		0,10	
164	761 589,58	4 495 617,58		0,10	
163	761 535,95	4 495 660,53		0,10	
162	761 482,53	4 495 703,40	0,10		
161	761 417,84	4 495 745,90	0,10		
160	761 358,55	4 495 792,65	0,10		
159	761 293,80	4 495 843,00	0,10		
158	761 245,44	4 495 880,67	0,10		
157	761 202,80	4 495 914,08	0,10		
156	761 150,72	4 495 954,83	0,10		
155	761 097,88	4 495 996,58	0,10		

## Раздел 2

## Сведения о местоположении границ объекта

1	2	3	4	5	6
154	761 033,71	4 496 046,64		0,10	
153	760 977,34	4 496 090,76		0,10	
152	760 918,37	4 496 136,85		0,10	
151	760 874,90	4 496 171,09		0,10	
150	760 847,19	4 496 159,88		0,10	
149	760 840,58	4 496 158,51		0,10	
148	760 828,60	4 496 157,85		0,10	
147	760 822,12	4 496 161,10		0,10	
146	760 735,98	4 496 235,45		0,10	
145	760 723,67	4 496 241,92		0,10	
144	760 711,92	4 496 257,87		0,10	
143	760 711,99	4 496 258,73		0,10	
142	760 716,04	4 496 255,65		0,10	
141	760 725,00	4 496 243,48		0,10	
140	760 737,11	4 496 237,12		0,10	
139	760 823,24	4 496 162,77		0,10	
138	760 829,02	4 496 159,87		0,10	
137	760 840,32	4 496 160,49		0,10	
136	760 846,63	4 496 161,80		0,10	
135	760 881,64	4 496 175,97		0,10	
134	760 923,30	4 496 143,14		0,10	
133	760 982,27	4 496 097,06		0,10	
132	761 038,63	4 496 052,94		0,10	
131	761 102,82	4 496 002,87		0,10	
130	761 155,67	4 495 961,12		0,10	
129	761 207,73	4 495 920,38		0,10	
128	761 250,36	4 495 886,97		0,10	
127	761 298,72	4 495 849,31	Аналитический метод	0,10	—
126	761 363,49	4 495 798,95		0,10	
125	761 422,53	4 495 752,39		0,10	
124	761 487,24	4 495 709,88		0,10	
123	761 540,95	4 495 666,77		0,10	
122	761 594,58	4 495 623,82		0,10	
121	761 648,21	4 495 580,86		0,10	
120	761 701,85	4 495 537,81		0,10	
119	761 755,42	4 495 494,84		0,10	
118	761 807,91	4 495 452,71		0,10	
117	761 897,62	4 495 414,17		0,10	
116	761 916,49	4 495 406,07		0,10	
115	761 987,89	4 495 375,43		0,10	
114	762 026,03	4 495 359,17		0,10	
113	762 076,60	4 495 337,37		0,10	
112	762 104,72	4 495 381,77		0,10	
111	762 134,66	4 495 428,90		0,10	
110	762 164,48	4 495 475,84		0,10	
109	762 154,88	4 495 497,21		0,10	
108	762 226,04	4 495 460,47		0,10	
107	762 284,03	4 495 430,65		0,10	
106	762 342,03	4 495 400,81		0,10	
105	762 399,82	4 495 371,10		0,10	
104	762 458,01	4 495 341,13		0,10	
103	762 515,94	4 495 311,32		0,10	
102	762 573,93	4 495 281,54		0,10	
101	762 631,93	4 495 251,66		0,10	
100	762 689,85	4 495 221,82		0,10	

## Раздел 2

## Сведения о местоположении границ объекта

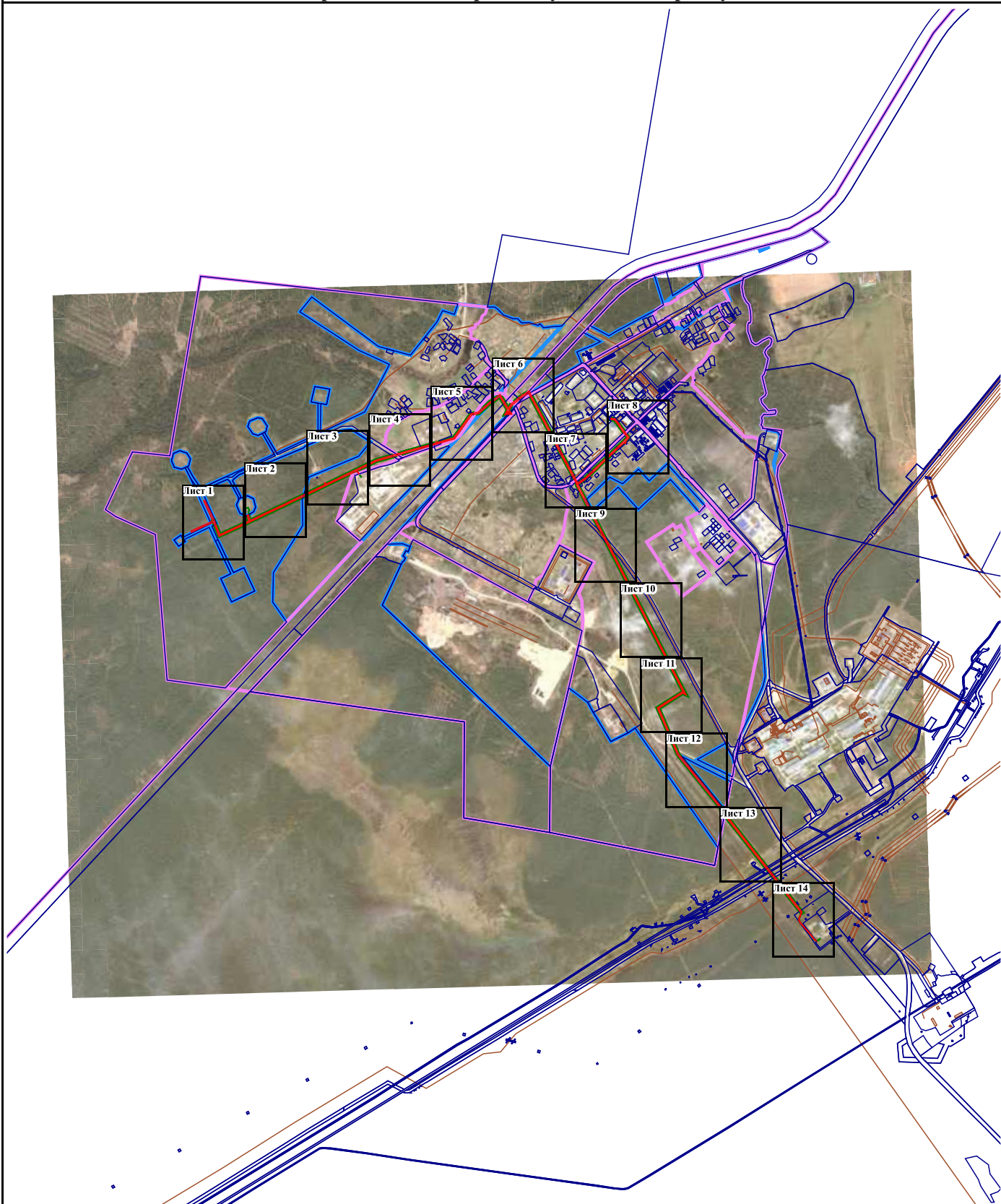
1	2	3	4	5	6
99	762 747,85	4 495 191,98	Аналитический метод	0,10	—
98	762 805,84	4 495 162,13		0,10	
97	762 863,83	4 495 132,36		0,10	
96	762 921,82	4 495 102,52		0,10	
95	762 979,76	4 495 072,65		0,10	
94	763 038,07	4 495 042,66		0,10	
93	763 096,00	4 495 012,85		0,10	
92	763 153,99	4 494 982,99		0,10	
91	763 211,92	4 494 953,15		0,10	
90	763 269,91	4 494 923,34		0,10	
89	763 327,90	4 494 893,52		0,10	
88	763 388,57	4 494 862,28		0,10	
87	763 395,22	4 494 860,25		0,10	
86	763 391,69	4 494 865,35		0,10	
85	763 422,55	4 494 909,48		0,10	
84	763 466,50	4 494 955,61		0,10	
83	763 510,24	4 495 001,53		0,10	
82	763 553,98	4 495 047,42		0,10	
81	763 597,72	4 495 093,37		0,10	
80	763 638,52	4 495 136,11		0,10	
79	763 631,84	4 495 137,84		0,10	
78	763 629,79	4 495 139,71		0,10	
77	763 635,27	4 495 145,54		0,10	
76	763 635,78	4 495 145,08		0,10	
75	763 644,98	4 495 142,70		0,10	
74	763 665,23	4 495 161,73		0,10	
73	763 682,88	4 495 149,07		0,10	
72	763 716,78	4 495 124,51		0,10	
71	763 751,03	4 495 100,43		0,10	
70	763 775,53	4 495 080,71		0,10	
69	763 779,87	4 495 056,91		0,10	
68	763 772,00	4 495 055,48		0,10	
67	763 768,19	4 495 076,35		0,10	
66	763 746,22	4 495 094,03		0,10	
65	763 712,13	4 495 118,00		0,10	
64	763 678,20	4 495 142,58		0,10	
63	763 665,91	4 495 151,39		0,10	
62	763 648,93	4 495 135,43		0,10	
61	763 603,51	4 495 087,85		0,10	
60	763 559,77	4 495 041,90		0,10	
59	763 516,03	4 494 996,02		0,10	
58	763 472,29	4 494 950,09		0,10	
57	763 428,76	4 494 904,40		0,10	
56	763 401,44	4 494 865,33		0,10	
55	763 406,61	4 494 857,84		0,10	
54	763 406,51	4 494 856,23	0,10		
53	763 467,22	4 494 824,27	0,10		
52	763 530,16	4 494 791,17	0,10		
51	763 593,17	4 494 758,05	0,10		
50	763 656,30	4 494 724,80	0,10		
49	763 719,37	4 494 691,68	0,10		
48	763 782,64	4 494 658,32	0,10		
47	763 832,64	4 494 631,81	0,10		
46	763 882,36	4 494 605,51	0,10		
45	763 939,08	4 494 575,45	0,10		

**Раздел 2**

**Сведения о местоположении границ объекта**








1	2	3	4	5	6
44	763 904,10	4 494 521,69	Аналитический метод	0,10	—
43	763 861,12	4 494 469,05		0,10	
42	763 836,48	4 494 454,82		0,10	
41	763 919,28	4 494 404,95		0,10	
40	763 894,03	4 494 375,58		0,10	
39	763 873,19	4 494 344,17		0,10	
38	763 848,47	4 494 316,37		0,10	
37	763 814,00	4 494 277,18		0,10	
36	763 806,55	4 494 235,91		0,10	
35	763 757,79	4 494 201,00		0,10	
34	763 710,40	4 494 166,96		0,10	
33	763 664,02	4 494 133,74		0,10	
32	763 645,53	4 494 069,25		0,10	
31	763 626,72	4 494 003,43		0,10	
30	763 607,91	4 493 937,55		0,10	
29	763 589,10	4 493 871,73		0,10	
28	763 570,29	4 493 805,93		0,10	
27	763 551,48	4 493 740,07		0,10	
26	763 533,48	4 493 677,28		0,10	
25	763 505,22	4 493 618,91		0,10	
24	763 477,03	4 493 560,83		0,10	
23	763 448,39	4 493 501,84		0,10	
22	763 420,28	4 493 443,96		0,10	
21	763 393,22	4 493 388,12		0,10	
20	763 400,31	4 493 382,48		0,10	
19	763 396,71	4 493 374,95		0,10	
18	763 389,66	4 493 380,71		0,10	
17	763 361,25	4 493 321,20		0,10	
16	763 330,66	4 493 257,02		0,10	
15	763 299,94	4 493 192,97		0,10	
14	763 269,28	4 493 128,80	0,10		
13	763 238,69	4 493 064,72	0,10		
12	763 208,04	4 493 000,53	0,10		
11	763 179,68	4 492 941,17	0,10		
10	763 211,48	4 492 929,72	0,10		
9	763 207,19	4 492 922,59	0,10		
8	763 176,07	4 492 933,59	0,10		
7	763 149,93	4 492 878,38	0,10		
6	763 097,06	4 492 763,71	0,10		
5	763 133,03	4 492 748,54	0,10		
4	763 175,88	4 492 731,77	0,10		
3	763 235,00	4 492 704,44	0,10		
2	763 297,45	4 492 675,53	0,10		
1	763 294,10	4 492 668,28	0,10		
<b>Вырез 1 из 1</b>					
256	763 820,73	4 494 454,97	Аналитический метод	0,10	—
257	763 810,03	4 494 461,41		0,10	
258	763 810,03	4 494 451,27		0,10	
259	763 809,66	4 494 448,58		0,10	
256	763 820,73	4 494 454,97		0,10	
<b>3. Сведения о характерных точках части (частей) границы объекта</b>					
1	2	3	4	5	6
—	—	—	—	—	—

# Схема расположения границ публичного сервитута



Масштаб 1:32 000

## Условные обозначения:

- |   |  |   |   |
|---|--|---|---|
| 64:32:012716  | - Кадастровый номер квартала                               |  | - Граница кадастрового квартала                                       |
| 36:07:0100029:384   | - Номер земельного участка                                 |  | - Граница земельного участка  |
|  | - Характерная точка проектной границы публичного сервитута | 1   | - Обозначение характерной точки                                       |
|  | - Объект электросетевого хозяйства (ВЛ)                    |  | - Объект электросетевого хозяйства (КЛ)                               |
|  | - Проектные границы публичного сервитута                   |  | - Зона с особыми условиями использования территории по сведениям ЕГРН |



# Схема расположения границ публичного сервитута

Лист 1



Масштаб 1:2 000

## Условные обозначения:

64:32:012716 - Кадастровый номер квартала

36:07:0100029:384 - Номер земельного участка

• - Характерная точка проектной границы публичного сервитута

--- - Объект электросетевого хозяйства (ВЛ)

--- - Проектные границы публичного сервитута

— - Граница кадастрового квартала

— - Граница земельного участка

1 - Обозначение характерной точки

--- - Объект электросетевого хозяйства (КЛ)

— - Зона с особыми условиями использования территории по сведениям ЕГРН



# Схема расположения границ публичного сервитута

Лист 2



**Условные обозначения:**

- |   |   |
|---|---|
| <p>64:32:012716 - Кадастровый номер квартала</p> <p>36:07:0100029:384 - Номер земельного участка</p> <p>• - Характерная точка проектной границы публичного сервитута</p> <p>— — — — — - Объект электросетевого хозяйства (ВЛ)</p> <p>— — — — — - Проектные границы публичного сервитута</p> | <p>— — — — — - Граница кадастрового квартала</p> <p>— — — — — - Граница земельного участка</p> <p>1 - Обозначение характерной точки</p> <p>— — — — — - Объект электросетевого хозяйства (КЛ)</p> <p>— — — — — - Зона с особыми условиями использования территории по сведениям ЕГРН</p> |
|---|---|



# Схема расположения границ публичного сервитута

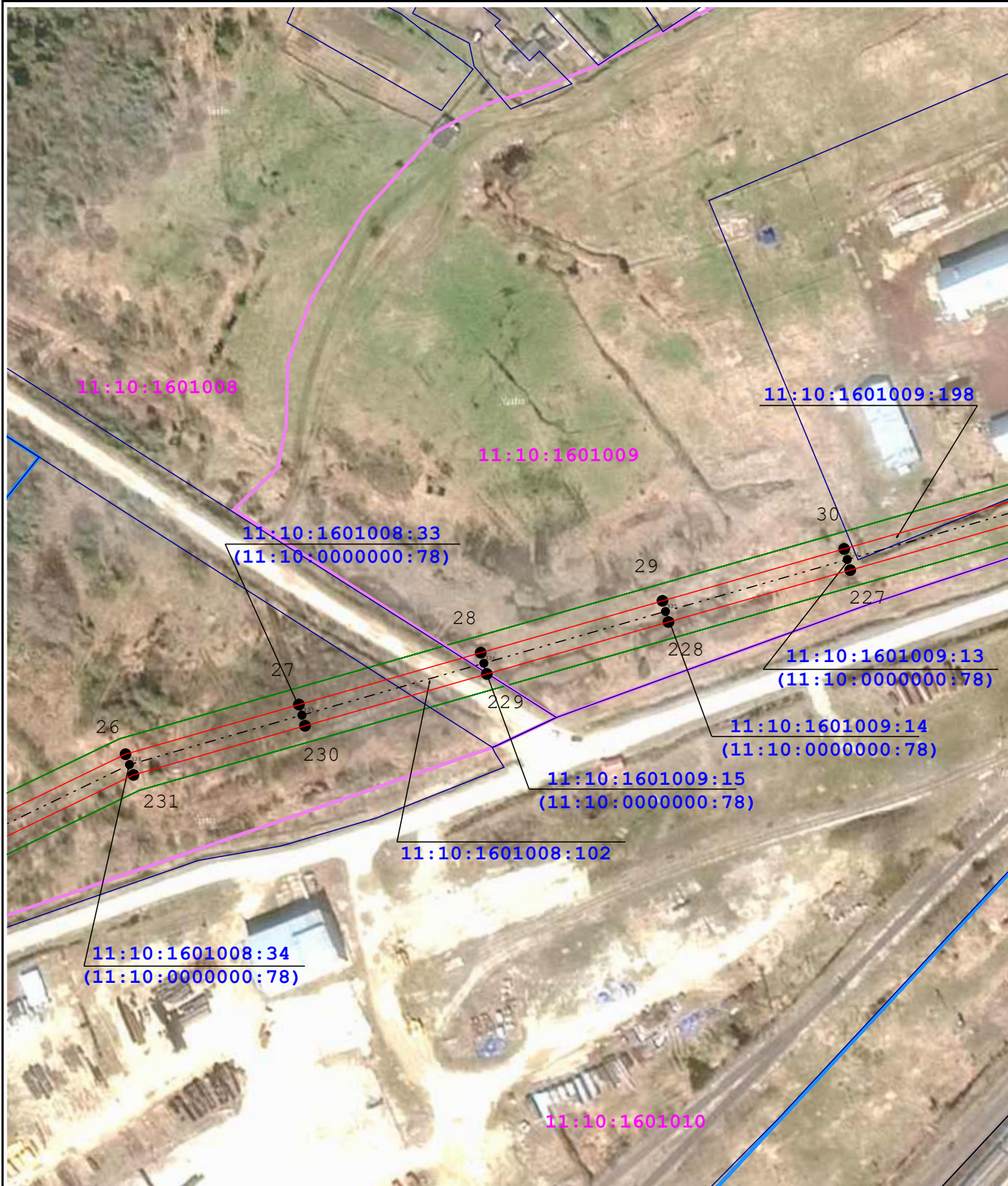
Лист 3



## Условные обозначения:

- |                   |  |  |   |
|-------------------|--|--|---|
| 64:32:012716      | - Кадастровый номер квартала                               |  | - Граница кадастрового квартала                                       |
| 36:07:0100029:384 | - Номер земельного участка                                 |  | - Граница земельного участка  |
|                   | - Характерная точка проектной границы публичного сервитута |  | - Обозначение характерной точки                                       |
|                   | - Объект электросетевого хозяйства (ВЛ)                    |  | - Объект электросетевого хозяйства (КЛ)                               |
|                   | - Проектные границы публичного сервитута                   |  | - Зона с особыми условиями использования территории по сведениям ЕГРН |





Масштаб 1:2 000

**Условные обозначения:**

64:32:012716 - Кадастровый номер квартала

36:07:0100029:384 - Номер земельного участка

• - Характерная точка проектной границы публичного сервитута

--- - Объект электросетевого хозяйства (ВЛ)

— - Проектные границы публичного сервитута

— - Граница кадастрового квартала

— - Граница земельного участка

1 - Обозначение характерной точки

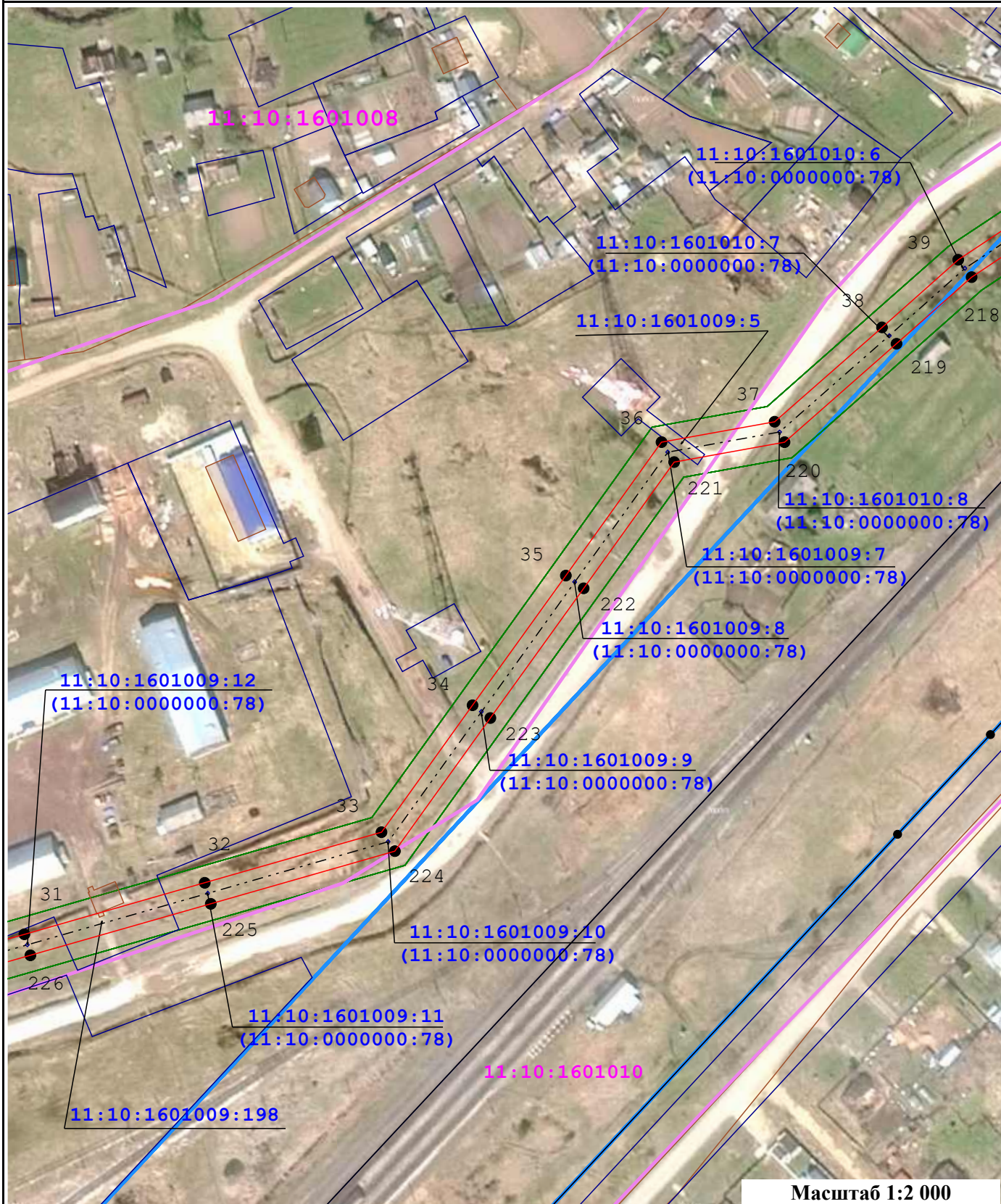
— - Объект электросетевого хозяйства (КЛ)

— - Зона с особыми условиями использования территории по сведениям ЕГРН



# Схема расположения границ публичного сервитута

Лист 5



**Масштаб 1:2 000**

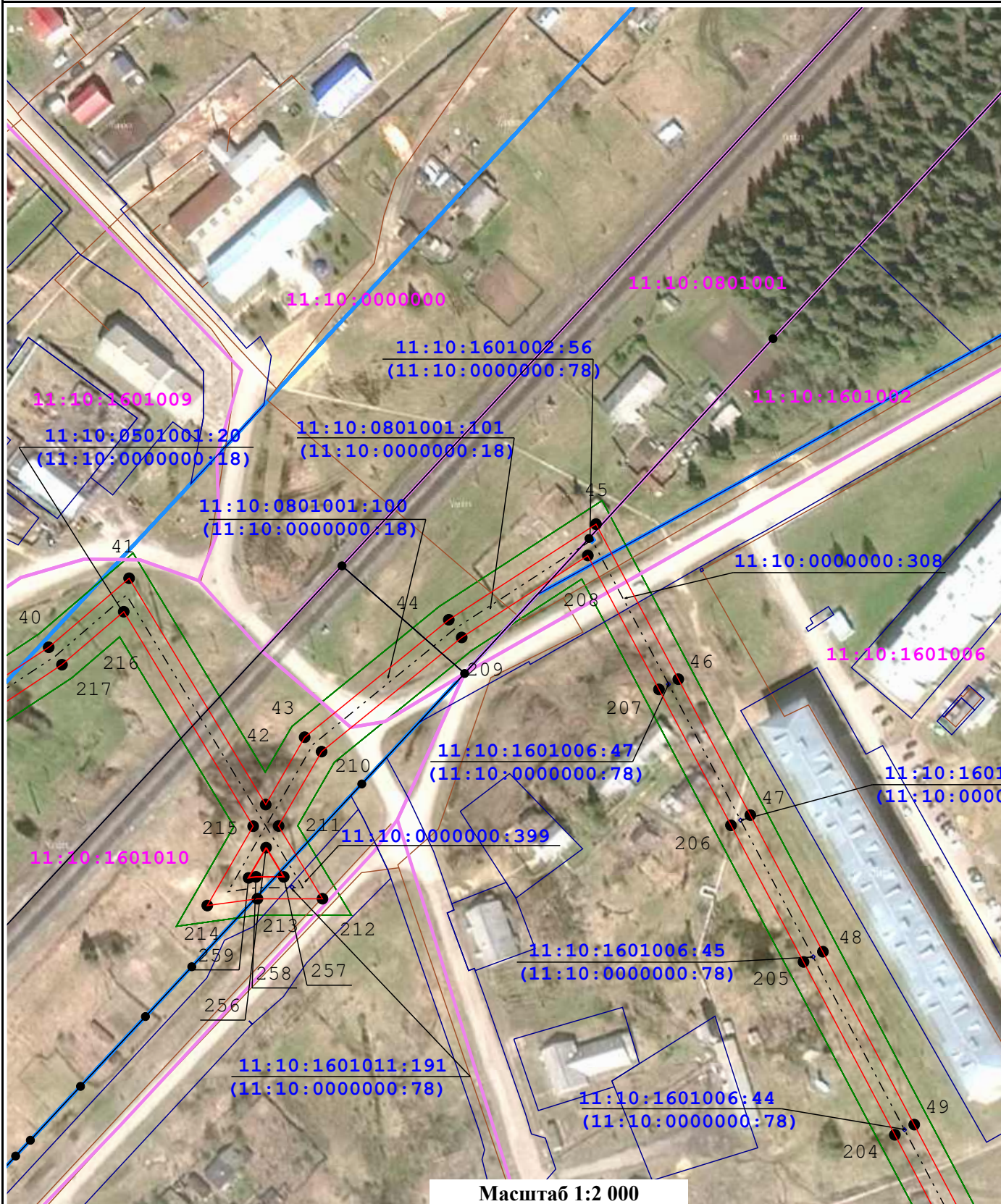
**Условные обозначения:**

- |   |  |
|---|--|
| <p>64:32:012716 - Кадастровый номер квартала</p> <p>36:07:0100029:384 - Номер земельного участка</p> <p>• - Характерная точка проектной границы публичного сервитута</p> <p>--- - Объект электросетевого хозяйства (ВЛ)</p> <p>--- - Проектные границы публичного сервитута</p> | <p>— (pink) - Граница кадастрового квартала</p> <p>— (blue) - Граница земельного участка</p> <p>1 - Обозначение характерной точки</p> <p>--- (blue) - Объект электросетевого хозяйства (КЛ)</p> <p>— (green) - Зона с особыми условиями использования территории по сведениям ЕГРН</p> |
|---|--|



# Схема расположения границ публичного сервитута

Лист 6



**Условные обозначения:**

- |   |  |
|---|--|
| <p>64:32:012716 - Кадастровый номер квартала</p> <p>36:07:0100029:384 - Номер земельного участка</p> <p>• - Характерная точка проектной границы публичного сервитута</p> <p>--- - Объект электросетевого хозяйства (ВЛ)</p> <p>--- - Проектные границы публичного сервитута</p> | <p>— (pink) - Граница кадастрового квартала</p> <p>— (blue) - Граница земельного участка</p> <p>1 - Обозначение характерной точки</p> <p>--- (dashed) - Объект электросетевого хозяйства (КЛ)</p> <p>— (green) - Зона с особыми условиями использования территории по сведениям ЕГРН</p> |
|---|--|



# Схема расположения границ публичного сервитута

Лист 7



**Масштаб 1:2 000**

**Условные обозначения:**








- |   |  |
|---|--|
| <ul style="list-style-type: none"> <li><span style="color: grey;">64:32:012716</span> - Кадастровый номер квартала</li> <li><span style="color: grey;">36:07:0100029:384</span> - Номер земельного участка</li> <li><span style="color: black;">●</span> - Характерная точка проектной границы публичного сервитута</li> <li><span style="color: red;">---</span> - Объект электросетевого хозяйства (ВЛ)</li> <li><span style="color: red;">---</span> - Проектные границы публичного сервитута</li> </ul> | <ul style="list-style-type: none"> <li><span style="color: magenta;">---</span> - Граница кадастрового квартала</li> <li><span style="color: blue;">---</span> - Граница земельного участка</li> <li><span style="color: black;">1</span> - Обозначение характерной точки</li> <li><span style="color: red;">---</span> - Объект электросетевого хозяйства (КЛ)</li> <li><span style="color: green;">---</span> - Зона с особыми условиями использования территории по сведениям ЕГРН</li> </ul> |
|---|--|





Масштаб 1:2 000

**Условные обозначения:**

- |   |  |   |   |
|---|--|---|---|
| 64:32:012716  | - Кадастровый номер квартала                               |  | - Граница кадастрового квартала                                       |
| 36:07:0100029:384   | - Номер земельного участка                                 |  | - Граница земельного участка  |
|  | - Характерная точка проектной границы публичного сервитута | 1   | - Обозначение характерной точки                                       |
|  | - Объект электросетевого хозяйства (ВЛ)                    |  | - Объект электросетевого хозяйства (КЛ)                               |
|  | - Проектные границы публичного сервитута                   |  | - Зона с особыми условиями использования территории по сведениям ЕГРН |



# Схема расположения границ публичного сервитута

Лист 9



**Масштаб 1:2 000**

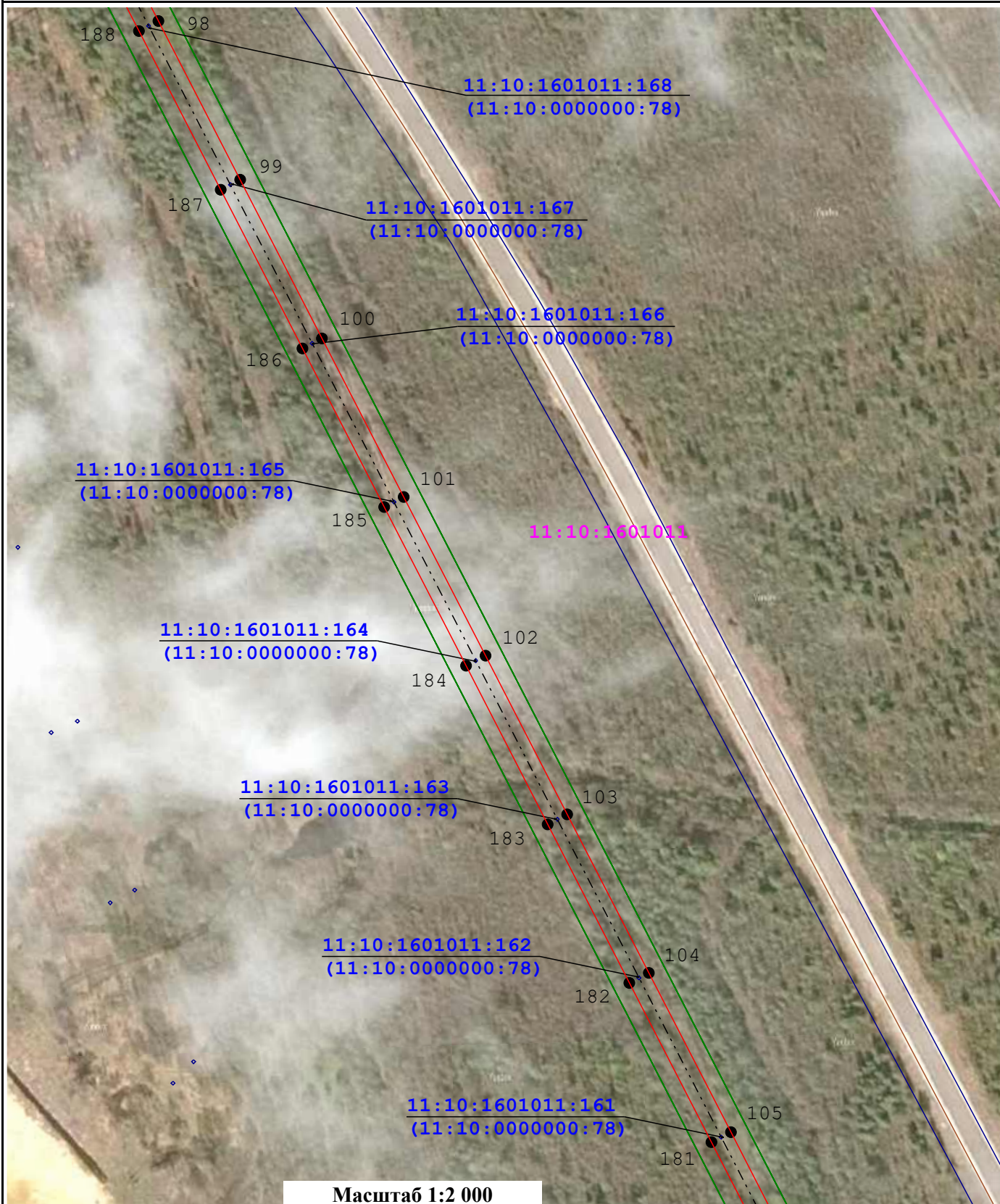
**Условные обозначения:**

- |   |   |
|---|---|
| <p>64:32:012716 - Кадастровый номер квартала</p> <p>36:07:0100029:384 - Номер земельного участка</p> <p>● - Характерная точка проектной границы публичного сервитута</p> <p>--- - Объект электросетевого хозяйства (ВЛ)</p> <p>--- - Проектные границы публичного сервитута</p> | <p>--- - Граница кадастрового квартала</p> <p>--- - Граница земельного участка</p> <p>1 - Обозначение характерной точки</p> <p>--- - Объект электросетевого хозяйства (КЛ)</p> <p>--- - Зона с особыми условиями использования территории по сведениям ЕГРН</p> |
|---|---|



# Схема расположения границ публичного сервитута

Лист 10



**Масштаб 1:2 000**

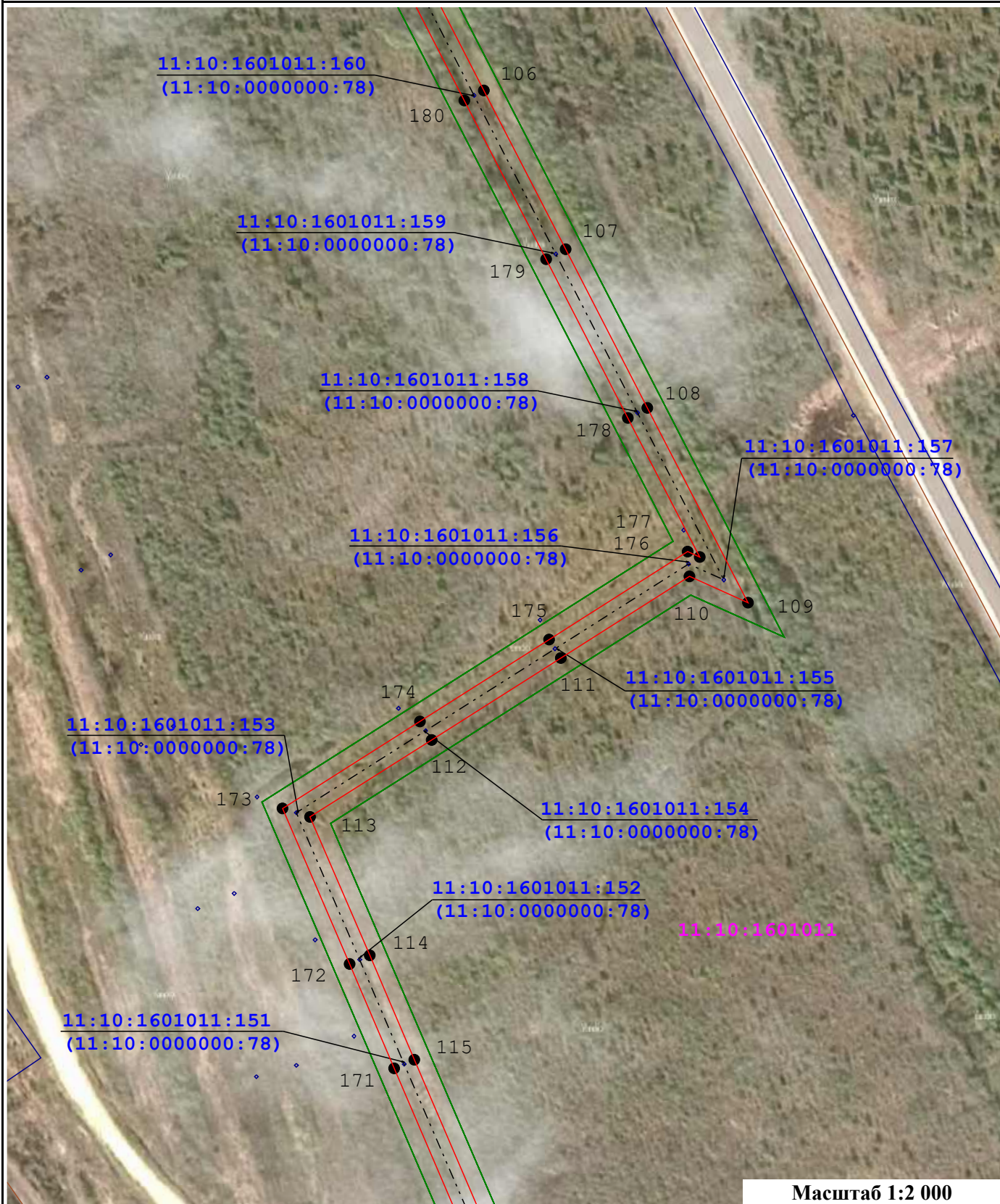
**Условные обозначения:**

- |   |   |
|---|---|
| <p>64:32:012716 - Кадастровый номер квартала</p> <p>36:07:0100029:384 - Номер земельного участка</p> <p>● - Характерная точка проектной границы публичного сервитута</p> <p>--- - Объект электросетевого хозяйства (ВЛ)</p> <p>— - Проектные границы публичного сервитута</p> | <p>— - Граница кадастрового квартала</p> <p>— - Граница земельного участка</p> <p>1 - Обозначение характерной точки</p> <p>--- - Объект электросетевого хозяйства (КЛ)</p> <p>— - Зона с особыми условиями использования территории по сведениям ЕГРН</p> |
|---|---|



# Схема расположения границ публичного сервитута

Лист 11



**Масштаб 1:2 000**

**Условные обозначения:**

- |   |   |
|---|---|
| <p>64:32:012716 - Кадастровый номер квартала</p> <p>36:07:0100029:384 - Номер земельного участка</p> <p>• - Характерная точка проектной границы публичного сервитута</p> <p>--- - Объект электросетевого хозяйства (ВЛ)</p> <p>--- - Проектные границы публичного сервитута</p> | <p>--- - Граница кадастрового квартала</p> <p>--- - Граница земельного участка</p> <p>1 - Обозначение характерной точки</p> <p>--- - Объект электросетевого хозяйства (КЛ)</p> <p>--- - Зона с особыми условиями использования территории по сведениям ЕГРН</p> |
|---|---|



# Схема расположения границ публичного сервитута

Лист 12



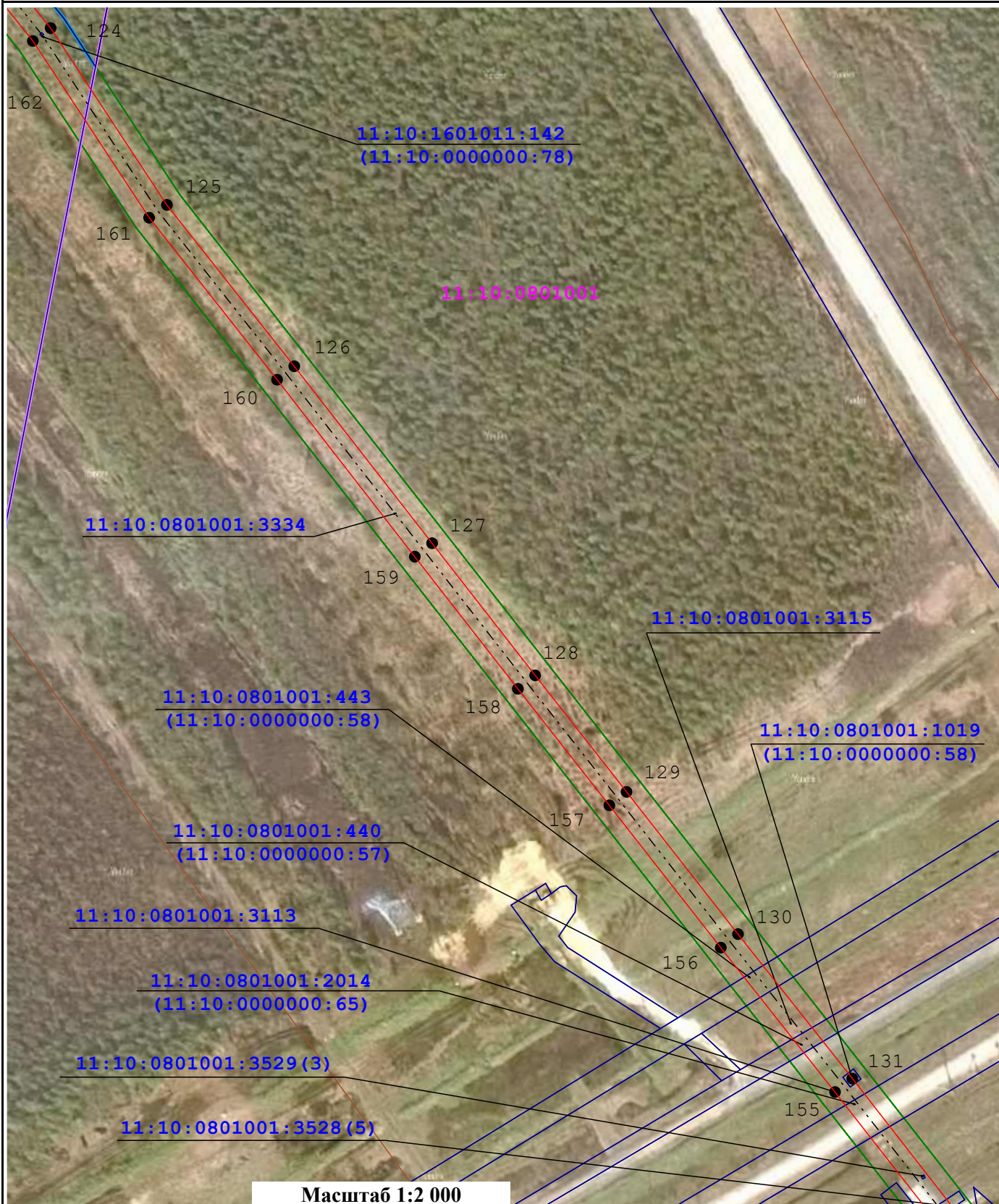
**Условные обозначения:**

- |  |  |
|--|--|
| <p>64:32:012716 - Кадастровый номер квартала</p> <p>36:07:0100029:384 - Номер земельного участка</p> <p> - Характерная точка проектной границы публичного сервитута</p> <p> - Объект электросетевого хозяйства (ВЛ)</p> <p> - Проектные границы публичного сервитута</p> | <p> - Граница кадастрового квартала</p> <p> - Граница земельного участка</p> <p> - Обозначение характерной точки</p> <p> - Объект электросетевого хозяйства (КЛ)</p> <p> - Зона с особыми условиями использования территории по сведениям ЕГРН</p> |
|--|--|











# Схема расположения границ публичного сервитута

Лист 13



Масштаб 1:2 000

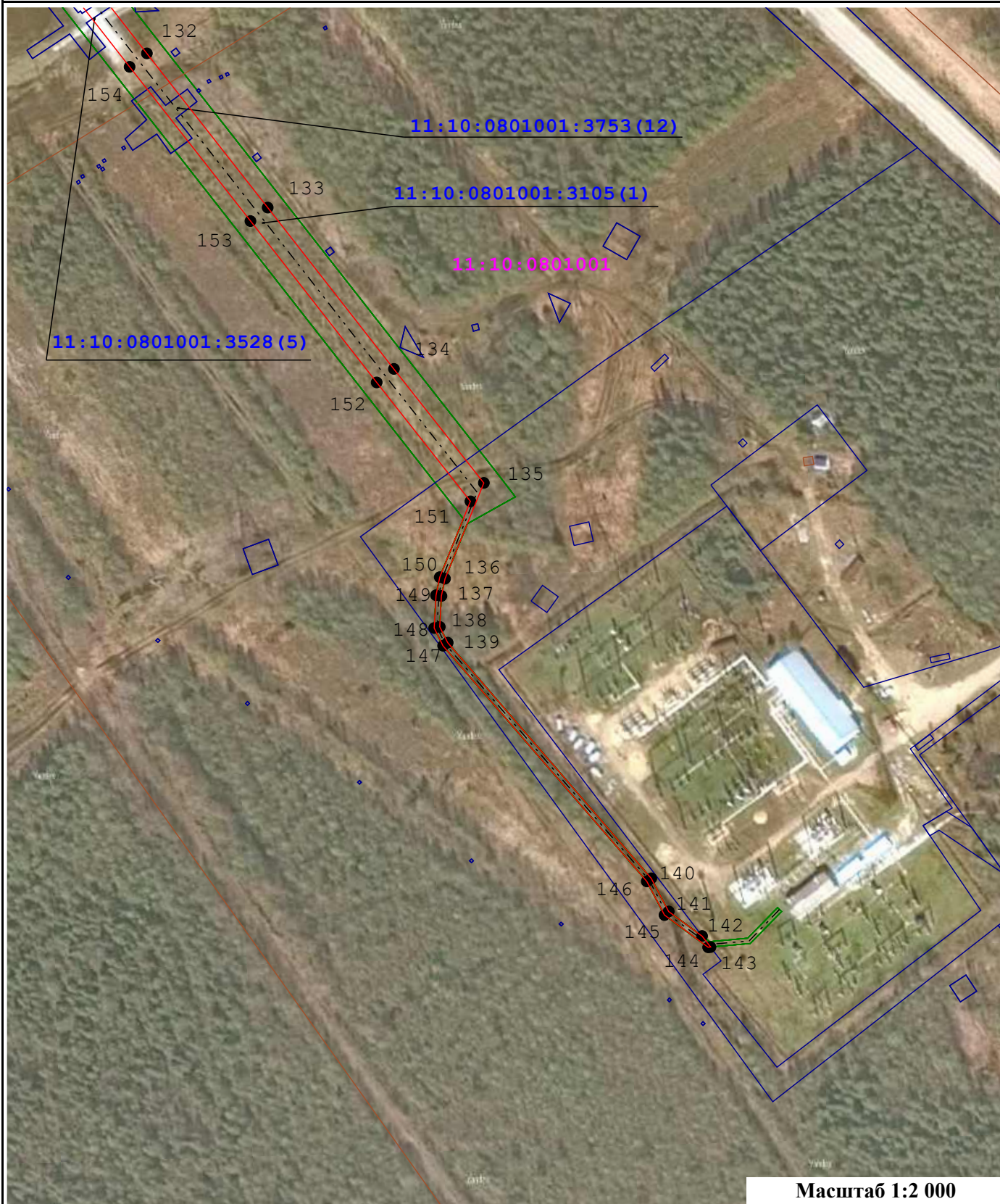
## Условные обозначения:

- |   |  |   |   |
|---|--|---|---|
| 64:32:012716  | - Кадастровый номер квартала                               |  | - Граница кадастрового квартала                                       |
| 36:07:0100029:384   | - Номер земельного участка                                 |  | - Граница земельного участка  |
|  | - Характерная точка проектной границы публичного сервитута |  | - Обозначение характерной точки                                       |
|  | - Объект электросетевого хозяйства (ВЛ)                    |  | - Объект электросетевого хозяйства (КЛ)                               |
|  | - Проектные границы публичного сервитута                   |  | - Зона с особыми условиями использования территории по сведениям ЕГРН |



# Схема расположения границ публичного сервитута

Лист 14



**Масштаб 1:2 000**

**Условные обозначения:**

- |   |   |
|---|---|
| <p>64:32:012716 - Кадастровый номер квартала</p> <p>36:07:0100029:384 - Номер земельного участка</p> <p>● - Характерная точка проектной границы публичного сервитута</p> <p>--- - Объект электросетевого хозяйства (ВЛ)</p> <p>--- - Проектные границы публичного сервитута</p> | <p>--- - Граница кадастрового квартала</p> <p>--- - Граница земельного участка</p> <p>1 - Обозначение характерной точки</p> <p>--- - Объект электросетевого хозяйства (КЛ)</p> <p>--- - Зона с особыми условиями использования территории по сведениям ЕГРН</p> |
|---|---|